

9. DVR e TELECAMERE IP

I DVR e le Telecamere IP funzionano trasmettendo un feed direttamente sulla rete Internet, utilizzando un unico IP (Internet Protocol). Questo ha come vantaggio quello di essere accessibile al solo utente che ne ha fissato in precedenza la password di accesso. L'installazione di DVR /Telecamere IP a controllo remoto è molto semplice e può essere effettuata in pochi semplici passi.

NET-DVR 4IP



NET-DVR 8/16IP

Modelli	NET-DVR 4 IP	NET-DVR 8 IP	NET-DVR 16 IP
Camera Input	4 telecamere IP max.	8 telecamere IP max.	16 telecamere IP max.
Brand supportati	Yudor, Axis, Abus, ACTI, Arecont, Vision, AVTECH, A-MTK, A-Link, Brickom, Compro, Canon, D-Link, Dynacolor, Etrivision, Hikvision, Level one, Mobotix, Ovislink, Planex, Panasonic, Pixord, Planet, Sanyo, Sony, Toshiba, Vivotek, Zavio.		
Frequenza di registrazione	120fps - 2MP (30Mbps CBR)	240fps - 1.3MP (30Mbps CBR)	480fps - D1 (30Mbps CBR)
Compressione	H 264, Mpeg-4, MJPEG		
Risoluzione in registrazione	2M, Megapixel, HD, D1, CIF, QCIF		
Supporto di registrazione	Pre/Post allarme di registrazione		
I/O	RS-232 x 1, RS-485 x 1, Connessione UPS, DI/DO (8 ingressi/4 uscite)		
Supporto visione dal vivo	Google Maps e Local maps, Digital PTZ		
Playback	Ricerca per evento, per ora, (FF & REW x 32)		
Smartphone e tablet supportati	Iphone, Ipad, Blackberry, Symbian S60, WM 6.5		
Easy setup	Auto search, UPnP forwarding, UPnP		
CMS	fino a 256 canali		
Dimensioni (mm)	243 x 220 x 78		
Peso (kg)	4.5		
Referenza	35007064	35007065	35007066



NET-H623P

Ref. 35003578

Telecamera IP VAS Day&Night

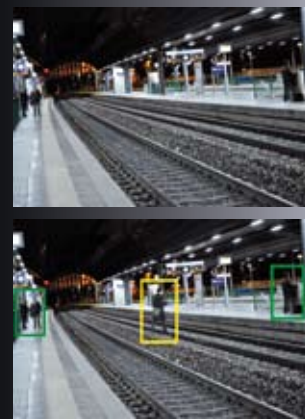
Telecamera Intelligente: rileva un oggetto abbandonato, ha la funzione del conta persone o rilevamento della direzione, rileva se la telecamera viene manomessa oppure oscurata.

- Sensore: 1/3" CCD 540 TVL
- Funzione VAS: Video Analysis Software
- PAL: 720x576, 704x576, 352x288, 176x144
NTSC: 720x480, 704x480, 352x240, 176x120
- Frame: 30pps D1 resolution
- AGC [controllo del guadagno]: Auto
- AES otturatore elettronico automatico: PAL:1/50s-1/100,000s
NTSC:1/60s-1/100,000s
- BLC compensazione del controllo luce
- Snapshot: si
- Compressione: H264/MPEG4/JPEG
- Full Screen Monitor: si
- Motion Detection: si
- Pre/Post Alarm: si, configurabile
- Network: 10/100 Mbps
- Smart Mobile View: HTC/Symbian/Iphone/Blackberry/Android
- Audio talk-back con microfono interno
- Video Playback: si
- Chiave di Sicurezza: WEP, WPA
- Protocolli di rete: HTTP, TCP/IP, UDP, SMTP, FTP, UPNP, PPPOE, DDNS, NTP, DHCP, FTP, 3GPP, UPNO forward, Multicast
- POE: si
- Potenza massima: 6W
- RS-485: si
- Uscita Video: 1
- Audio in/out: 1
- Flash: 16 Mb
- SDRAM: 256 Mb
- SD Card: si [slot vuoto]
- Sistema Operativo: Window 2000, XP, 2003, Microsoft IE 6.0 o maggiori
- Registrazione: Motion Detection, IP check
- Gestione di: luminosità, colore, contrasto, saturazione e qualità dell'immagine
- Temperatura di lavoro: -20° ~ +50°
- Alimentazione: 12V - 450mA

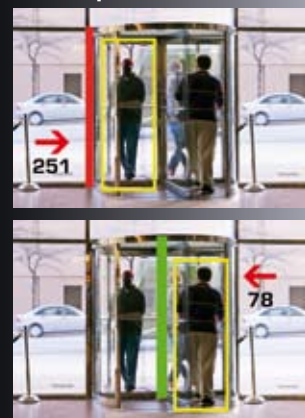


obiettivo non fornito

Rilevamento direzione



Conta persone



Rilevamento oggetti



NET-H696P

Ref. 35003577

Telecamera 2MP

- Risoluzione: 2 MegaPixel
- Frame: 30pps D1 resolution
- Compressione: H264/MPEG4/JPEG
- Network: 10/100 Mbps
- Smart Mobile View: HTC/Symbian/Iphone/Blackberry/Android
- Chiave di Sicurezza: WEP, WPA
- Protocolli di rete: HTTP, TCP/IP, UDP, SMTP, FTP, UPNP, PPPOE, DDNS, NTP, DHCP, FTP, 3GPP, UPNO forward, Multicast
- Alimentazione: 12V - 450mA
- SD Card: si (slot vuoto)
- Sistema Operativo: Window 2000, XP, 2003, Microsoft IE 6.0 o maggiori
- Registrazione: Motion Detection, IP check
- Gestione di: luminosità, colore, contrasto, saturazione e qualità dell'immagine



NET-H096P

Ref. 35003581

Telecamera IP 2MP Day/Night 3-Axis

- Risoluzione: 2 Mega pixel (1600 x 1200)
- Ottica: 2,7 - 9 mm
- Frame Rate NTSC: 15FPS / PAL: 15FPS (2M mode)
- Network: 10/100 Mbps
- Compressione: H.264/MPEG 4/JPEG
- Audio Compression: 2 vie
- Pre / Post Alarm: Si configurabile
- SD Card: si (slot)
- Hardware: RJ-45 (Ethernet)
- Allarme: I/O 1 x in / 1 out
- Ingresso Video: 1
- Uscita video: 1
- Ingresso Audio: 1
- Uscita Audio: 1
- Registrazione: Motion Detection o per eventi, invio e-mail con file in formato AVI o FTP
- Protocolli di rete: HTTP, TCP/IP, UDP, SMTP, FTP, UPNP, PPPOE, DDNS, NTP, DHCP, FTP, 3GPP, UPNO forward, Multicast
- Assegnazione IP: DHCP, PPPoE o IP statico
- Chiavi di Sicurezza: 2 livelli di password
- BLC: compensazione del controluce
- AES: otturatore elettronico automatico: PAL: 1/50s-1/100,000s NTSC: 1/60s-1/100,000s
- Segnale Rumore: 48dB (AGC off)
- AGC: [controllo del guadagno] : Auto
- Uscita Video: 1Vp-p 75 Ohms
- Illuminazione Minima: 0.1 Lux F1.2
- grado di protezione: IP 66
- IR LED: 18 led (portata 12 metri)
- Dimensioni: 142x142x100 mm
- Peso: 1Kg
- Alimentazione: Ethernet POE oppure 12V
- Temperatura di lavoro: -20° ~ +50°



NET-HS95

Ref. 35003580

Telecamera IP Day&Night

- Risoluzione: 1.3 MegaPixel (1280 x 1024)
- Sensore: CMOS 15FPS
- Ottica: 4mm F/2.0
- Network: 10/100 Mbps
- Supporto per telefoni cellulari: PDA/3GPP
- Compressione: H.264 / MPEG4 / JPEG
- Audio Compression: 2 vie
- Back Up su SD CARD
- Mobile View: si
- Dimensioni: 58(P) x 65(L) x 131.5(H)mm



NET-H796RP

Ref. 35003579

Telecamera IP 2MP Day/Night

- Risoluzione: 2 Mega pixel (1600 x 1200)
- Ottica: 3.6 ~ 16 mm
- Frame Rate : NTSC: 15FPS / PAL: 15FPS (2M mode)
- Network: 10/100 Mbps
- Grado di protezione: IP66
- Compressione: H.264 / MPEG4 / JPEG
- Audio Compression: 2 vie
- Pre / Post Alarm: si configurabile
- SD Card: si (slot vuoto)
- RJ-45 (Ethernet)
- Allarme:I/O 1x1
- Ingresso Video: 1
- Uscita Video: 1
- Ingresso Audio: 1
- Uscita Audio: 1
- Registrazionoe: per Evento, Motion Dectcion, invio e-mail di file in formato AVI o FTP
- Protocollo:TCP/IP, HTTP, FTP, SMTP, DDNS, PPPoE, DHCP, NTP, UPnP, 3GPP,UPnP Forwarding, Multicast
- IP assignment DHCP, PPPoE or Static IP
- Chiavi di Sicurezza: 2 livelli
- AGC (controllo del guadagno) : Auto
- AES otturatore elettronico automatico: PAL:1/50s-1/100,000s NTSC:1/60s-1/100,000s
- BLC compensazione del controluce S/N Ratio 48dB (AGC off)
- Uscita Video: BNC, 1Vp-p, 75 Ohms
- IR LED: 35 led portata 20 metri
- IR Cut Filter (ICR): si
- Alimentazione: POE oppure 12V
- Dimensioni: 83x180 mm
- Temperatura di lavoro: -10°C ~ +45°C

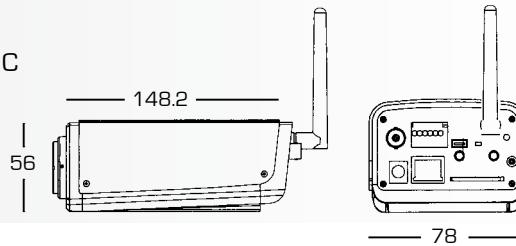


MVS-IP-B001

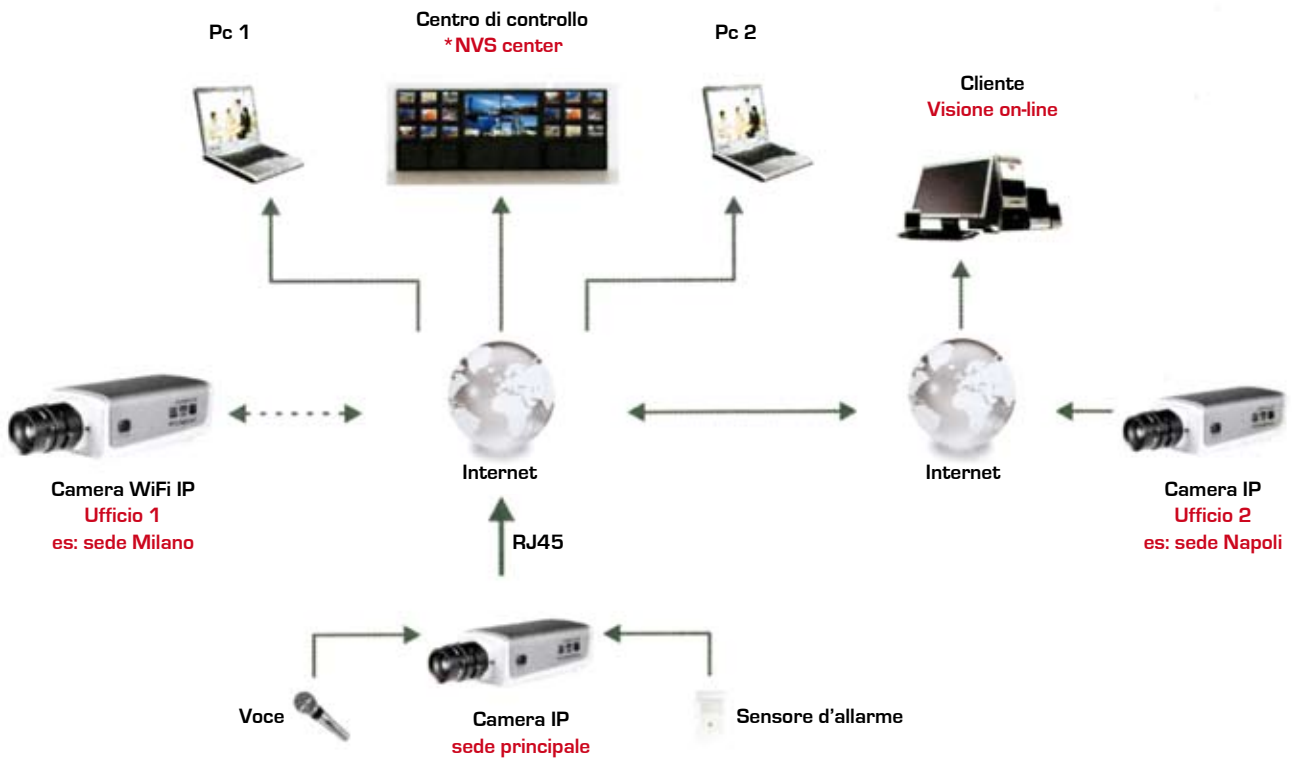
Ref. 35003572

Telecamera IP / WiFi

- Sensore: 1/3" CCD Sony Super HAD
- Risoluzione: 704 x 576
- Illuminazione minima 0,5 lux
- Compressione video: H264
- Auto iris
- 30 fps
- 520 TVL
- Web server
- Supporto mini SD card (max. 32Gb) + WiFi
- Protocolli di rete HTTP, TCP/IP, UDP, SMTP, PPPoE, DDNS, DNS, SNTP, DHCP, FTP, SNMP
- Gestione della luminosità, colore, contrasto, saturazione e qualità dell'immagine
- 1 ingresso audio, 1 uscita audio
- Audio compression G.726
- Video compression Bitrate 16 Kbit/s - 4 Mbit/s
- 1 ingresso per allarme (normalmente in ON), 1 uscita per allarme
- Sistema operativo Microsoft Windows 98/ ME/ 2000/ XP
- Audio talk-back con microfono interno
- Network 10/100 Mbps
- Temperatura di funzionamento -10° C ~ + 55 ° C
- RS485
- Browser 5.x
- Alimentazione 12 Vdc/1 A



Connessioni



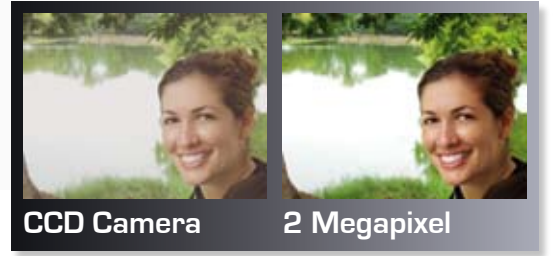
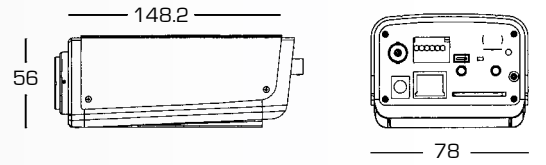
*NVS center: software gratuito di gestione per telecamer IP

MVS-IP-B002

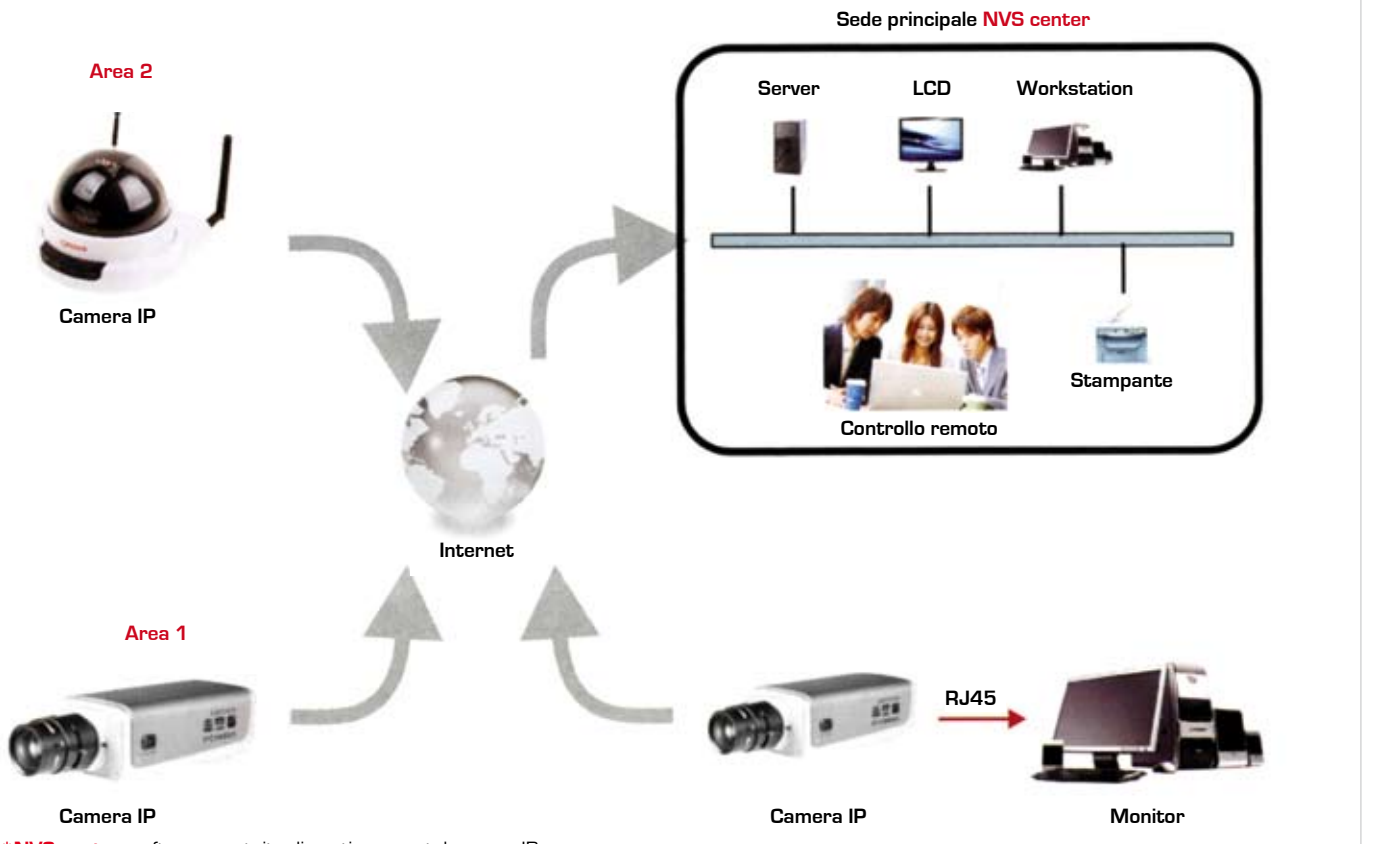
Ref. 35003573

Telecamera H 264, 2 megapixel

- Sensore: 1/3" CCD CMOS 2 MP
- Pixel: PAL:1280 (H) x 960 (V)
- Risoluzione: 2 MegaPixel
- Compressione video: H264
- Rapporto segnale/rumore: 45dB
- Illuminazione Min.: 1 Lux
- AGC (controllo del guadagno) : Auto
- Alimentazione: 12V - 1A
- Potenza massima: 6 W
- Protocolli di rete: HTTP, TCP/IP, UDP, SMTP, PPPOE, DDNS, DNS, SNTP, DHCP, FTP, SNMP
- gestione di: luminosità, colore, contrasto, saturazione e qualità dell'immagine
- Temperatura di lavoro: -20° ~ +50°
- Sincronismo: interno
- Video compression Bitrate 16 Kbit/s - 8 Mbit/s
- Privacy Zone: si 4 zone
- Motion Detection: si
- Web Server: si
- SD Card: mini
- Ingresso Audio: 1
- Audio Compression: G.726
- Uscita Audio: si
- Peso: 800g



Connessioni



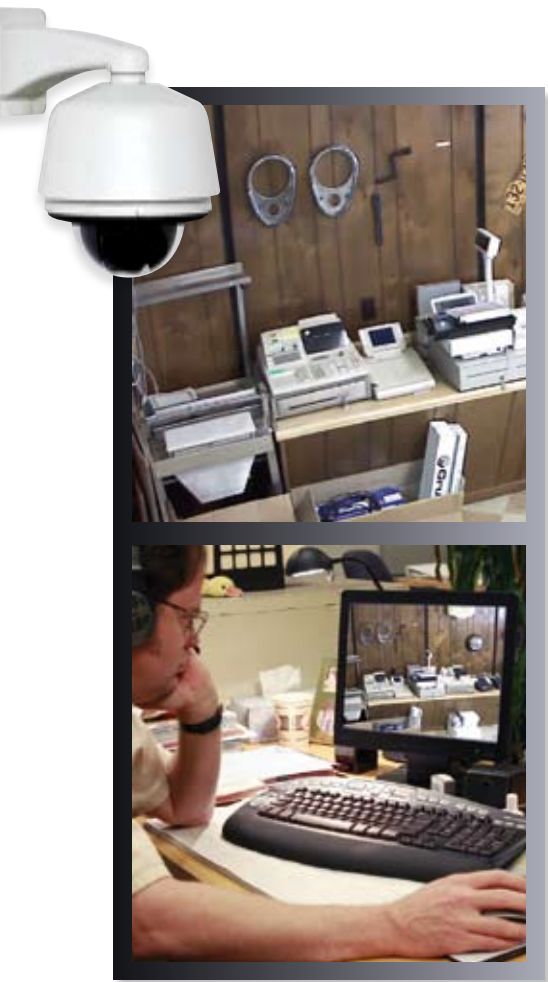
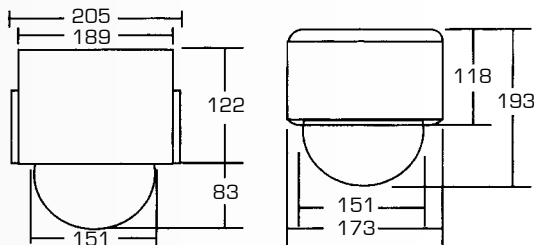
*NVS center: software gratuito di gestione per telecamer IP

MVS-IPD-001

Ref. 35003575

Telecamera DOME IP H264

- Sensore: 1/4 CCD Sony Super HAD
- Pixel: PAL: 352 x 288(CIF), 704 x 288(2 CIF), 704 x 576(D1); NTSC: 352 x 240(CIF), 704 x 240(2 CIF), 704 x 480(D1)
- Risoluzione: video frame 25fps in PAL
- Rapporto segnale/rumore: 48dB
- Illuminazione Min.: 1 Lux (colori) / 0.01Lux (B/N)
- Uscita Video: 1 Vpp, 75Ω
- Zoom: 22x ottico; 10x digitale
- Grado di protezione: IP66
- Angolo di rotazione: 360° orizzontale / 180° verticale
- Preset: 128
- Ingresso Audio: 1
- Compressione Audio: G726
- Browser: Microsoft Internet Explorer 5.x
- Interfaccia Hardware: 10Mbps/100Mbps porta RJ45
- Allarme: si
- RS 485: si
- SD Card: opzionale
- Temperatura di lavoro: -10° ~ +55°C
- Alimentazione: 24V - 2A



Connessioni

