

7. PIN HOLE

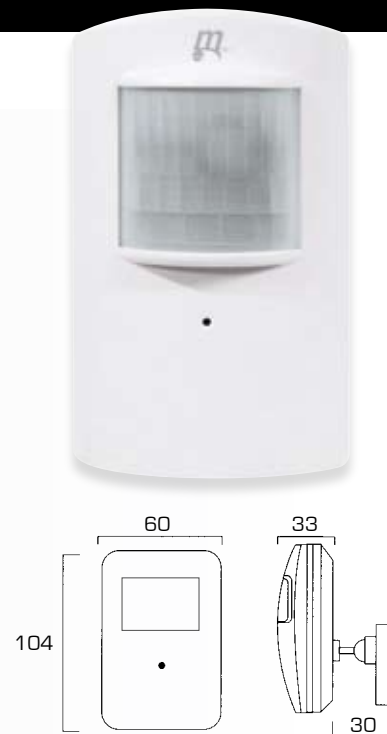
Microcamere PinHole filari e wireless facilmente occultabili, specificamente studiate per la videosorveglianza nascosta, utilizzano tecnologie CCD di alta qualità a garanzia di immagini nitide e definite.

MVS-N001

Ref. 35003370

Telecamera occultata in sensore PIR

- Sensore: 1/3" CCD Sony
- Risoluzione: 420 TVL
- Pixel: PAL 500 (H) x 582 (V); NTSC: 510 (H) x 492 (V)
- Rapporto segnale/rumore: 50dB
- Illuminazione minima: 1 Lux / F1.2
- AES (Otturatore elettronico): Auto, PAL 1/50 - 1/100,000 sec; NTSC: 1/60 - 1/100,000 sec
- AWB (bilanciamento del bianco): Auto
- Uscita video: 1 Vpp, 75Ω
- Alimentazione: 12V, 120mA
- Ottica: 3,7mm Pinhole
- Distanza IR: ~ 10mt
- Temperatura di lavoro: -10°C ~ +50°C
- Peso: 180g



MVS-N002

Ref. 35003378

Telecamera occultata in sensore rilevamento fumi

- Sensore: 1/4" CCD Sharp
- Risoluzione: 420 TVL
- Pixel: PAL 500 (H) x 582 (V); NTSC: 510 (H) x 492 (V)
- Rapporto segnale/rumore: 50dB
- Illuminazione minima: 1 Lux / F1.2
- AES (Otturatore elettronico): Auto, PAL 1/50 - 1/100,000 sec; NTSC: 1/60 - 1/100,000 sec
- AWB (bilanciamento del bianco): Auto
- Uscita video: 1 Vpp, 75Ω
- Alimentazione: 12V, 250mA
- Ottica: 3,6 mm
- Temperatura di lavoro: -10°C ~ +50°C
- Peso: 170g



MC-CM25

Ref. 35003375

Telecamera miniaturizzata a colori con supporto snodabile

- Sensore: 1/4" CCD SONY color
- Risoluzione: 350 TVL
- Pixel: PAL 512 (H) x 582 (V); NTSC: 510 (H) x 492 (V)
- Rapporto segnale/rumore: 48dB
- Illuminazione minima: 2 Lux / F2.0
- AWB (bilanciamento del bianco): Auto
- Uscita video: 1 Vpp, 75Ω
- Alimentazione: 12V, 120mA
- Ottica: 3,6 mm
- Grado di protezione: IP65
- Temperatura di lavoro: -10°C ~ +50°C
- Dimensioni: Ø20 x 77mm



MC-BB26L

Ref. 35001355

Telecamera b/n montata su scheda 32x38 mm con Led all'infrarosso

- Sensore: 1/3" CCD SONY B/N
- Risoluzione: 380 TVL
- Pixel: PAL 512 (H) x 582 (V)
- Rapporto segnale/rumore: 48dB
- Illuminazione minima: 0 Lux / 6 Led IR
- AWB (bilanciamento del bianco): Auto
- Uscita video: 1 Vpp, 75Ω
- Alimentazione: 12V, 150mA
- Ottica: 3,6 mm / f2.0
- Temperatura di lavoro: -10°C ~ +45°C



MVS-CV

Ref. 35003377

Telecamera Car View

- Sensore: 1/3" CCD Sony Color
- Ottica: 3,6 mm
- Risoluzione: 420 TVL
- Pixel: PAL - 500 (H) x 582 (V)
- Illuminazione minima: 0 lux, 18Led IR
- AES otturatore elettronico automatico: PAL: 1/50 - 1/100,000 sec.
NTSC: 1/60 - 1/100,000 sec.
- Rapporto segnale/rumore: >48dB
- Video Output: 1.0 Vp-p, 75Ω, negative
- Grado di protezione: IP66
- Temperatura di lavoro: -10° ~ 50° C

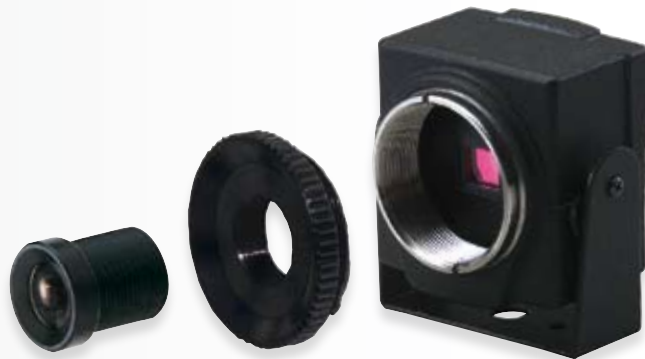


15-CG55H

Ref. 35003610

Telecamera PinHole a colori completa di 30cm di cavo

- Sensore: 1/3" CCD SONY SUPER HAD
- Risoluzione: 520 TVL HQ1
- Pixel: PAL 512 (H) x 582 (V); NTSC: 510 (H) x 492 (V)
- Rapporto segnale/rumore: 48dB
- Illuminazione minima: 0,2 Lux
- AWB (bilanciamento del bianco): Auto
- AGC (controllo del guadagno): Auto
- BLC (compensazione del controluce): Auto
- Uscita video: 1 Vpp, 75Ω
- Alimentazione: 12V, 200mA
- Mirror: si
- Dimensioni/Peso: 37,5 (W) x 39 (H) x 30 (L) / 120g



MVS-PH1

Ref. 35003376 Versione con audio

Ref. 35003397 Versione senza audio

Mini Telecamera PinHole con funzione audio

- Sensore: 1/3" CCD SONY Color
- Risoluzione: 420 TVL
- Pixel: PAL 500 (H) x 582 (V); NTSC: 510 (H) x 492 (V)
- Rapporto segnale/rumore: 45dB
- Illuminazione minima: 0,8 Lux
- AWB (bilanciamento del bianco): Auto
- AES (Otturatore elettronico): Auto, PAL 1/50 - 1/100,000 sec; NTSC: 1/60 - 1/100,000 sec
- AGC (controllo del guadagno): Auto
- Uscita video: 1 Vpp, 75Ω
- Alimentazione: 12V, 100mA
- Ottica: 3,6 mm Pin Hole
- Temperatura di lavoro: -20°C ~ +50°C
- Dimensioni/Peso: 36 (L) x 36 (H) x 21 (P) / 54g



15-CG35-2

Ref. 35003999

Mini telecamera a colori

- Sensore: 1/4" CCD SONY a colori
- Risoluzione: 380 TVL
- Pixel: PAL 500 (H) x 582 (V); NTSC: 510 (H) x 492 (V)
- Rapporto segnale/rumore: 45dB
- Illuminazione minima: 2 Lux
- AWB (bilanciamento del bianco): Auto
- BLC (compensazione del controluce): Auto
- AGC (controllo del guadagno): Auto
- Uscita video: 1 Vpp, 75Ω
- Alimentazione: 12V
- Ottica: Mini obiettivo 3,6 mm
- Dimensioni/Peso: 36 (L) x 36 (H) x 34,5 (P) / 55g

