



SERIE KF-300 E KF-300R
PASSO 5mm

Morsetteria miniaturizzata componibile con protezione cavo e contatti a saldare su singola fila.

Materiale

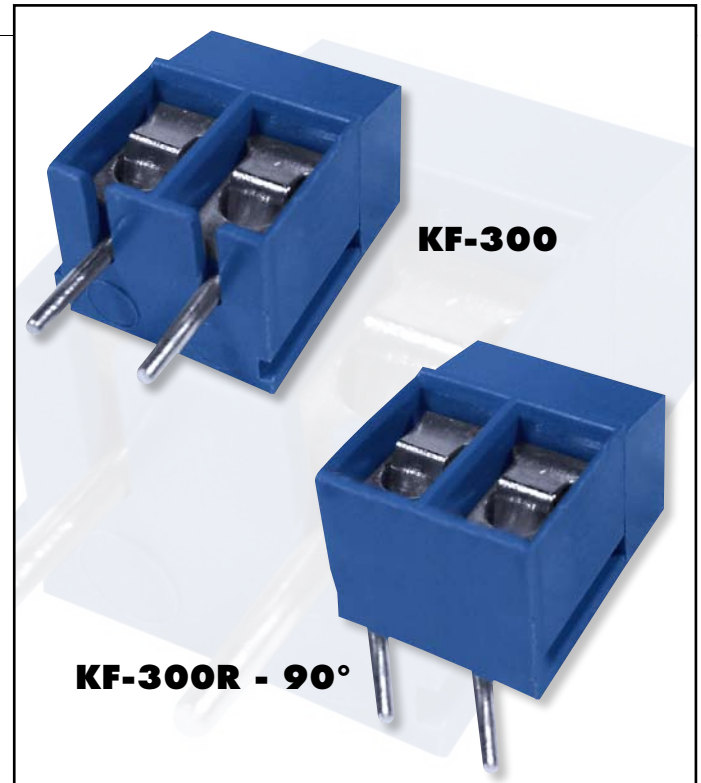
Vite: M3 in acciaio zincato
Carrello: Bronzo fosforoso nichelato
Contatto: Ottone stagnato
Corpo: PBT, UL 94V-O

Dati elettrici

Tensione nominale: 300V
Corrente nominale: 16A
Resistenza contatto: 20mΩ
Resistenza d'isolamento: 5000MΩ / 1000V
Rigidità d'isolamento: 1500Vac / 1 minuto
Sezione cavo: 22-14 AWG, 2.5mm²

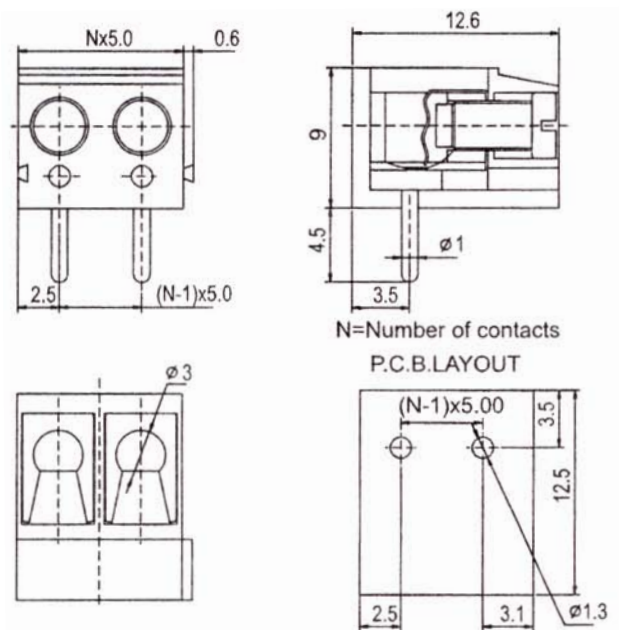
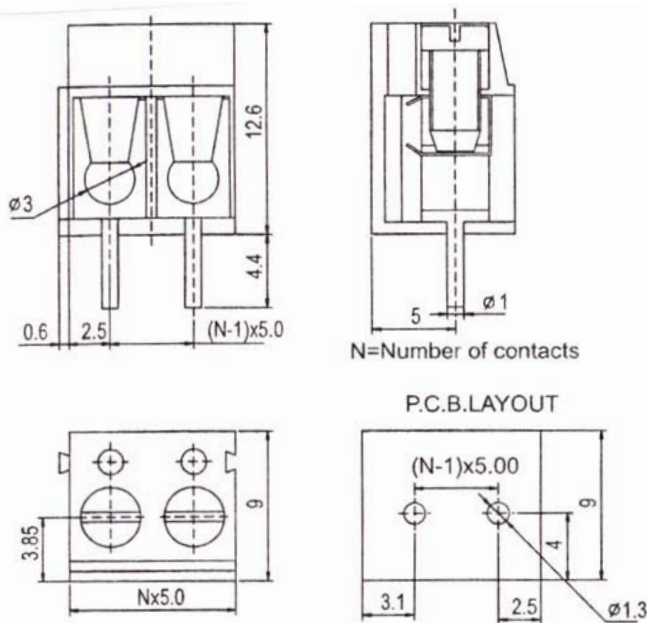
Dati meccanici

Gamma di temperatura: -30°C ~ +120°C
Gradi di saldatura: +250°C per 5 secondi
Coppia di torsione: 0.5Nm (4.5 lb. in)



KF-300

KF-300R - 90°



Tipo	Numero poli	Lunghezza (mm)	Referenza
KF-300-2	2	10	3-008-820
KF-300-3	3	15	3-008-822
KF-300-R2	2	10	3-008-824
KF-300-R3	3	15	3-008-826

DF KAIFENG

SERIE KF-301 E KF-301R
PASSO 5mm

Morsetteria miniaturizzata componibile con protezione cavo e contatti a saldare su singola fila.

Materiale

Vite: M2.5 in acciaio zincato
 Carrello: Bronzo fosforoso nichelato
 Contatto: Ottone stagnato
 Corpo: PBT, UL 94V-O

Dati elettrici

Tensione nominale: 300V
 Corrente nominale: 16A
 Resistenza contatto: 20mΩ
 Resistenza d'isolamento: 5000MΩ / 1000V
 Rigidità d'isolamento: 1500Vac / 1 minuto
 Sezione cavo: 22-14 AWG, 2.5mm²

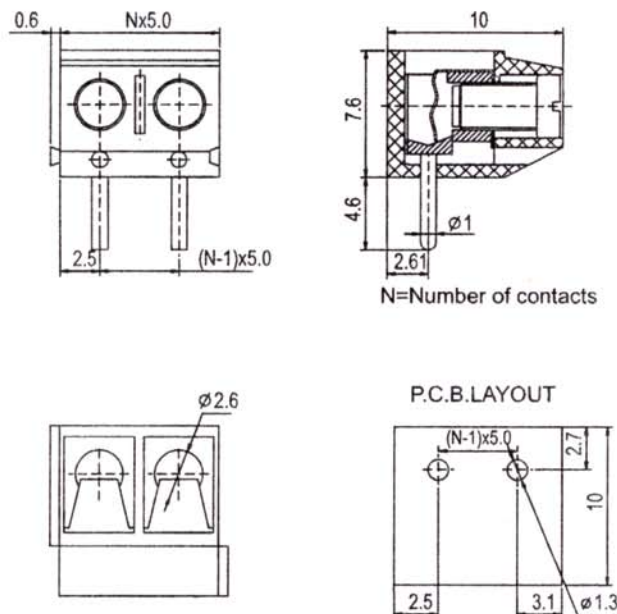
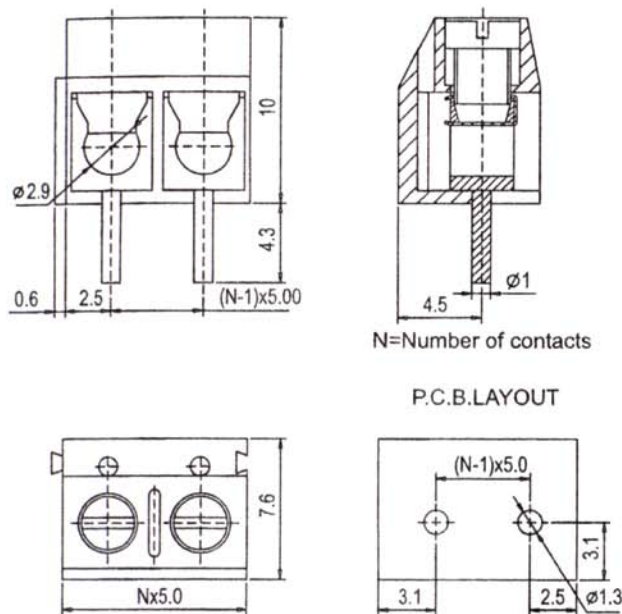
Dati meccanici

Gamma di temperatura: -30°C ~ +120°C
 Gradi di saldatura: +250°C per 5 secondi
 Coppia di torsione: 0.4Nm (3.6 lb. in)



KF-301

KF-301R - 90°



Tipo	Numero poli	Lunghezza (mm)	Referenza
KF-301-2	2	10	3-008-830
KF-301-3	3	15	3-008-832
KF-301R-2	2	10	3-008-834
KF-301R-3	3	15	3-008-836

DF KAIFENG

SERIE KF-158

PASSO 5mm

Morsetti femmina ad innesto con protezione cavo affiancabili.

Materiale

Vite: M2.5 in acciaio zincato

Carrello: Bronzo fosforoso

Corpo: PA66, UL-94V-O

Dati elettrici

Tensione nominale: 300V

Corrente nominale: 15A

Resistenza contatto: 20mΩ

Resistenza d'isolamento: 5000MΩ / 1000V

Rigidità d'isolamento: 1500Vac / 1 minuto

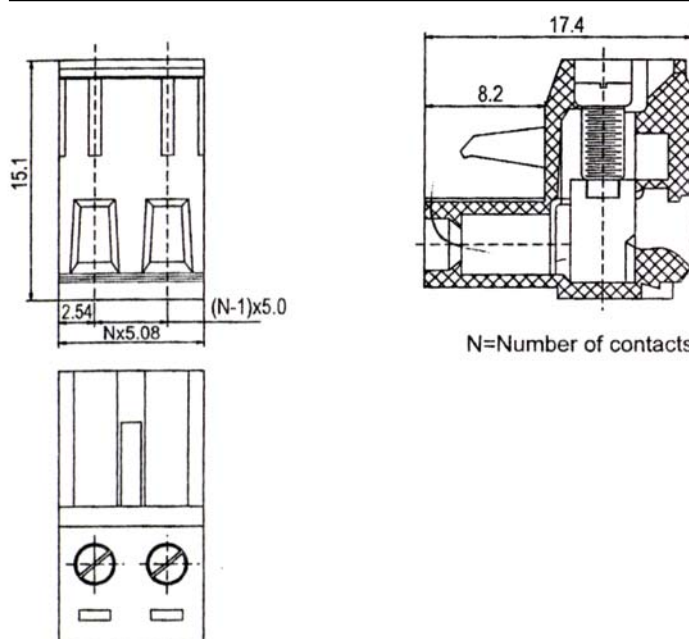
Sezione cavo: 28-12 AWG, 2.5mm²

Dati meccanici

Gamma di temperatura: -40°C ~ +105°C

Gradi di saldatura: +250°C per 5 secondi

Coppia di torsione: 0.5Nm (4.5 lb. in)



Tipo	Numero poli	Lunghezza (mm)	Referenza
KF-158-2	2	10	3-008-840
KF-158-3	3	15	3-008-841
KF-158-4	4	20	3-008-842
KF-158-5	5	25	3-008-843
KF-158-6	6	30	3-008-844
KF-158-7	7	35	3-008-845
KF-158-8	8	40	3-008-846
KF-158-9	9	45	3-008-847
KF-158-10	10	50	3-008-848
KF-158-12	12	60	3-008-849

Visitate il sito

www.marcucci.it

Troverete la gamma completa dei nostri prodotti descritti
in schede informative da scaricare e stampare



SERIE KF-158V/158R
PASSO 5mm - Senza spalle

Morsetti maschio ad innesto con protezione cavo affiancabili.

Materiale

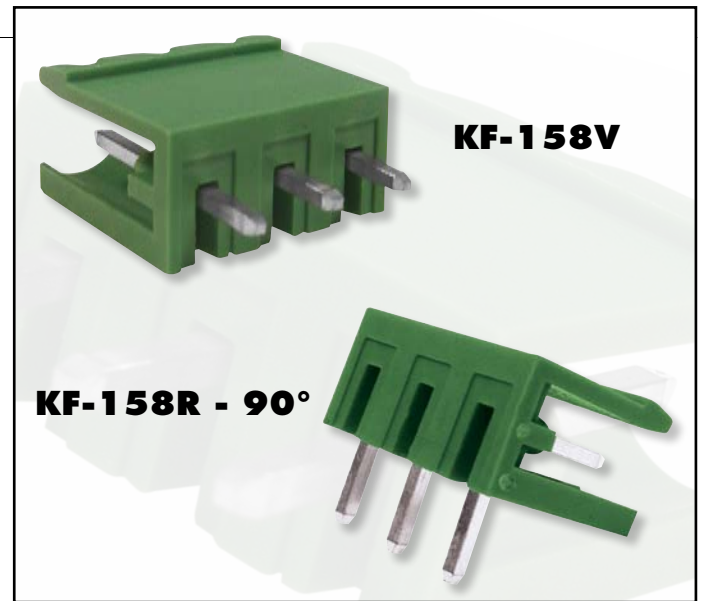
Cantatto: Ottone stagnato
 Corpo: PA66, UL-94V-0

Dati elettrici

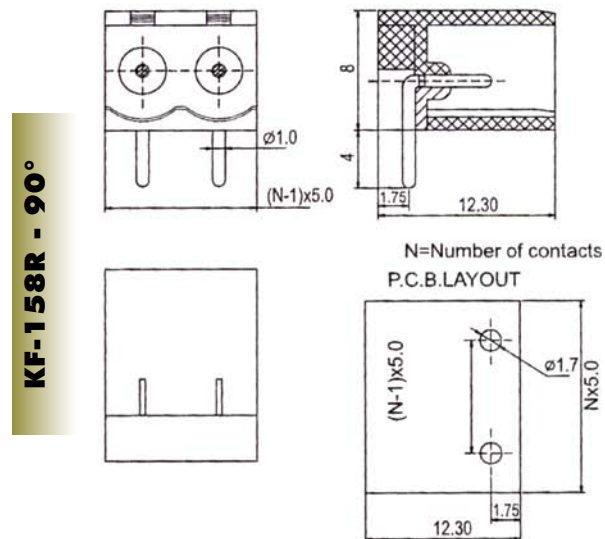
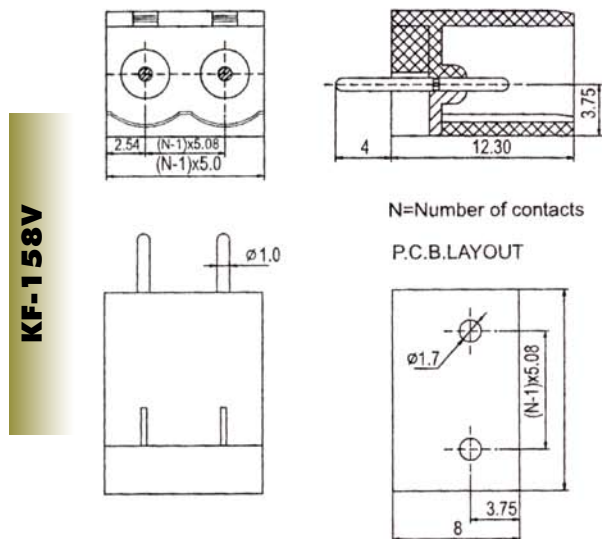
Tensione nominale: 300V
 Corrente nominale: 15A
 Resistenza contatto: 20mΩ
 Resistenza d'isolamento: 5000MΩ / 1000V
 Rigidità d'isolamento: 1500Vac / 1 minuto

Dati meccanici

Gamma di temperatura: -40°C ~ +105°C
 Gradi di saldatura: +250°C per 5 secondi



SENZA SPALLE



Tipo	Numero poli	Lunghezza (mm)	Referenza
KF-158V-2	2	10	3-008-850
KF-158V-3	3	15	3-008-851
KF-158V-4	4	20	3-008-852
KF-158V-5	5	25	3-008-853
KF-158V-6	6	30	3-008-854
KF-158V-7	7	35	3-008-855
KF-158V-8	8	40	3-008-856
KF-158V-9	9	45	3-008-857
KF-158V-10	10	50	3-008-858
KF-158V-12	12	60	3-008-859

Tipo	Numero poli	Lunghezza (mm)	Referenza
KF-158R-2	2	10	3-008-860
KF-158R-3	3	15	3-008-861
KF-158R-4	4	20	3-008-862
KF-158R-5	5	25	3-008-863
KF-158R-6	6	30	3-008-864
KF-158R-7	7	35	3-008-865
KF-158R-8	8	40	3-008-866
KF-158R-9	9	45	3-008-867
KF-158R-10	10	50	3-008-868
KF-158R-12	12	60	3-008-869

DF KAIFENG

SERIE KF-158CV/158CR

PASSO 5mm - Con spalle

Morsetti maschio ad innesto con protezione cavo affiancabili.

Materiale

Cantatto: Ottone stagnato

Corpo: PA66, UL-94V-O

Dati elettrici

Tensione nominale: 300V

Corrente nominale: 15A

Resistenza contatto: 20mΩ

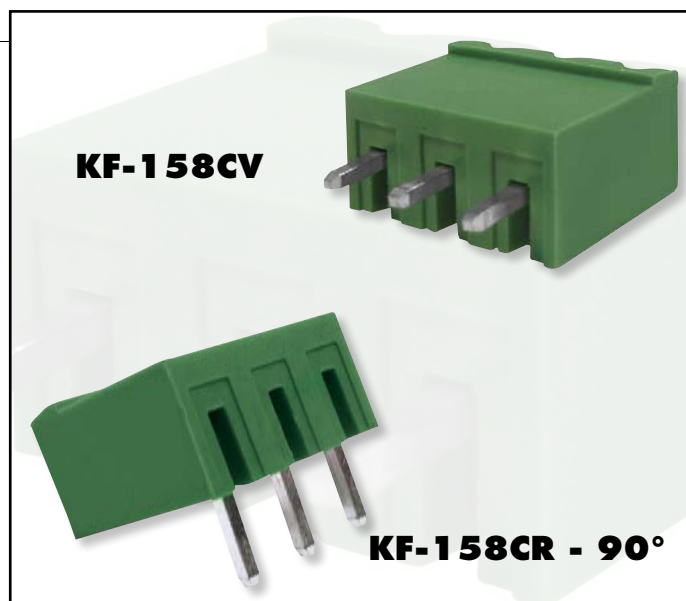
Resistenza d'isolamento: 5000MΩ / 1000V

Rigidità d'isolamento: 1500Vac / 1 minuto

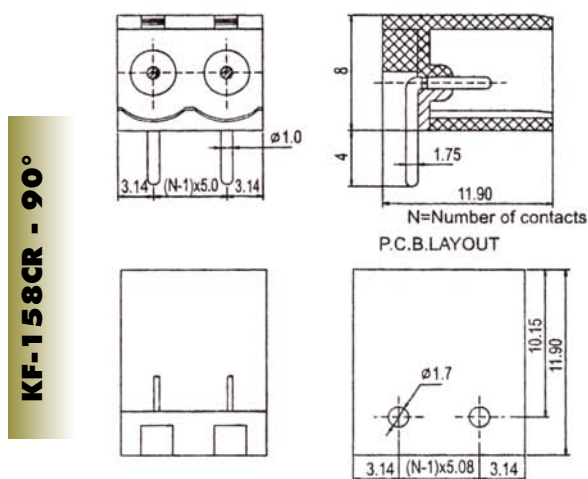
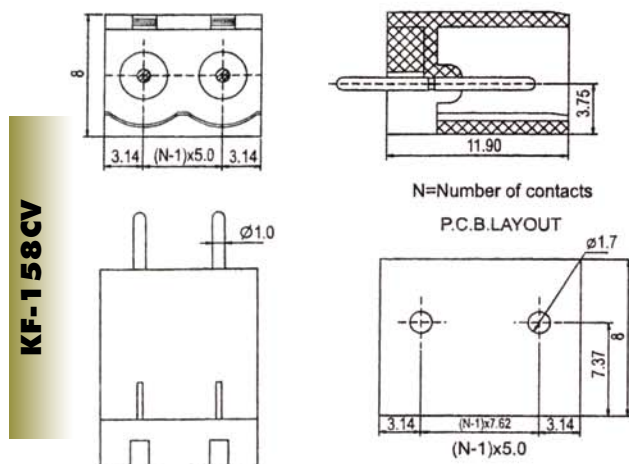
Dati meccanici

Gamma di temperatura: -40°C ~ +105°C

Gradi di saldatura: +250°C per 5 secondi



CON SPALLE



Tipo	Numero poli	Lunghezza (mm)	Referenza
KF-158CV-2	2	10	3-008-870
KF-158CV-3	3	15	3-008-871
KF-158CV-4	4	20	3-008-872
KF-158CV-5	5	25	3-008-873
KF-158CV-6	6	30	3-008-874
KF-158CV-7	7	35	3-008-875
KF-158CV-8	8	40	3-008-876
KF-158CV-9	9	45	3-008-877
KF-158CV-10	10	50	3-008-878
KF-158CV-12	12	60	3-008-879

Tipo	Numero poli	Lunghezza (mm)	Referenza
KF-158CR-2	2	10	3-008-880
KF-158CR-3	3	15	3-008-881
KF-158CR-4	4	20	3-008-882
KF-158CR-5	5	25	3-008-883
KF-158CR-6	6	30	3-008-884
KF-158CR-7	7	35	3-008-885
KF-158CR-8	8	40	3-008-886
KF-158CR-9	9	45	3-008-887
KF-158CR-10	10	50	3-008-888
KF-158CR-12	12	60	3-008-889

DF KAIFENG

SERIE HT-396

PASSO 3.96mm

Morsetti femmina ad innesto con protezione cavo affiancabili.

Materiale

Vite: M2.5 in acciaio zincato

Carrello: Bronzo fosforoso

Corpo: PA66, UL-94V-O

Dati elettrici

Tensione nominale: 300V

Corrente nominale: 15A

Resistenza contatto: 20mΩ

Resistenza d'isolamento: 5000MΩ / 1000V

Rigidità d'isolamento: 1500Vac / 1 minuto

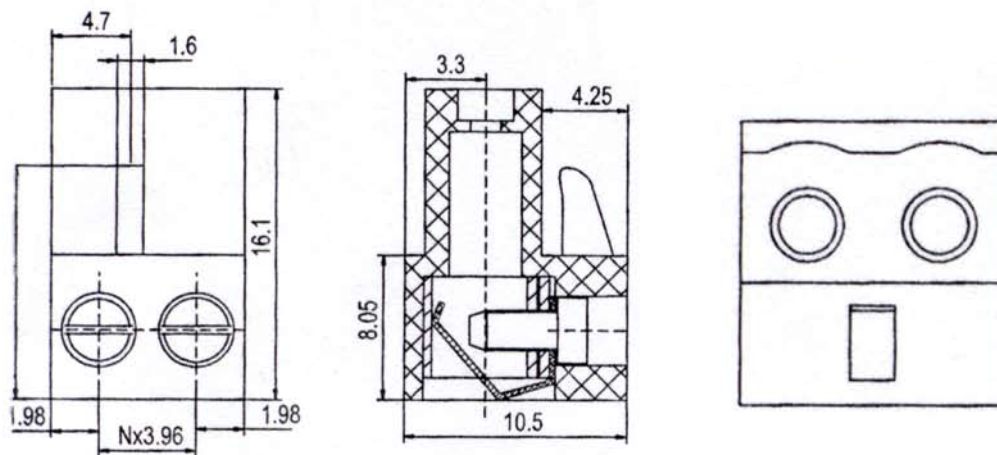
Sezione cavo: 28-12 AWG 2,5mm²

Dati meccanici

Gamma di temperatura: -40°C ~ +105°C

Gradi di saldatura: +250°C per 5 secondi

Coppia di torsione: 0.4Nm (3.6 lb. in)



Tipo	Numero poli	Lunghezza (mm)	Referenza
KF-396-2	2	7.92	3-008-700
KF-396-3	3	11.88	3-008-701
KF-396-4	4	15.84	3-008-702
KF-396-5	5	19.80	3-008-703
KF-396-6	6	23.76	3-008-704
KF-396-7	7	27.72	3-008-705
KF-396-8	8	31.68	3-008-706
KF-396-9	9	35.64	3-008-707
KF-396-10	10	39.60	3-008-708
KF-396-12	12	47.52	3-008-709

Visitate il sito

www.marcucci.it

Troverete la gamma completa dei nostri prodotti descritti
in schede informative da scaricare e stampare

DF KAIFENG

SERIE HT-396V / HT-396R
PASSO 3.96mm

Morsetti maschio ad innesto con protezione cavo affiancabili.

Materiale

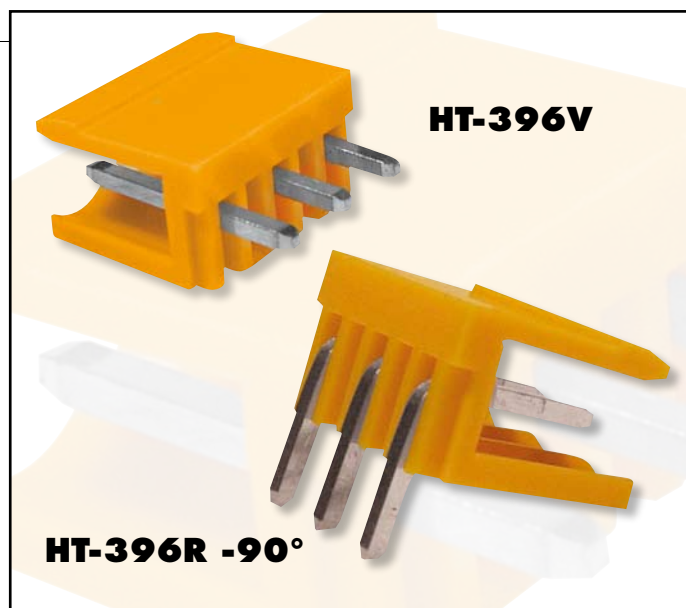
Vite: M2.5 in acciaio zincato
 Carrello: Bronzo fosforoso
 Corpo: PA66, UL-94V-O

Dati elettrici

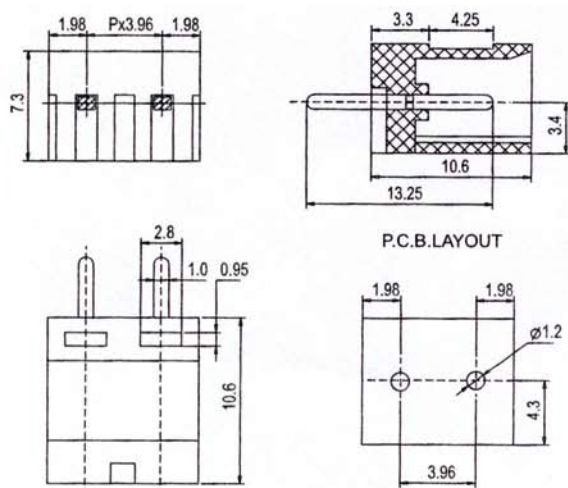
Tensione nominale: 300V
 Corrente nominale: 15A
 Resistenza contatto: 20mΩ
 Resistenza d'isolamento: 5000MΩ / 1000V
 Rigidità d'isolamento: 1500Vac / 1 minuto
 Sezione cavo: 28-12 AWG 2,5mm²

Dati meccanici

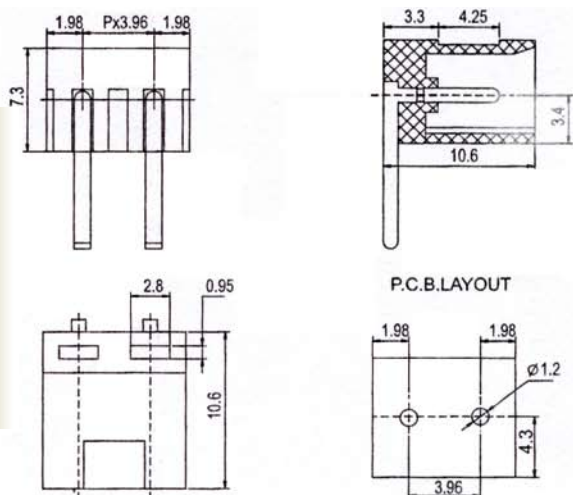
Gamma di temperatura: -40°C ~ +105°C
 Gradi di saldatura: +250°C per 5 secondi
 Coppia di torsione: 0.4Nm (3.6 lb. in)



HT-396V



HT-396R - 90°



Tipo	Numero poli	Lunghezza (mm)	Referenza
KF-396 V-2	2	7.92	3-008-710
KF-396 V-3	3	11.88	3-008-711
KF-396 V-4	4	15.84	3-008-712
KF-396 V-5	5	19.80	3-008-713
KF-396 V-6	6	23.76	3-008-714
KF-396 V-7	7	27.72	3-008-715
KF-396 V-8	8	31.68	3-008-716
KF-396 V-9	9	35.64	3-008-717
KF-396 V-10	10	39.60	3-008-718
KF-396 V-12	12	47.52	3-008-719

Tipo	Numero poli	Lunghezza (mm)	Referenza
KF-396 R-2	2	7.92	3-008-720
KF-396 R-3	3	11.88	3-008-721
KF-396 R-4	4	15.84	3-008-722
KF-396 R-5	5	19.80	3-008-723
KF-396 R-6	6	23.76	3-008-724
KF-396 R-7	7	27.72	3-008-725
KF-396 R-8	8	31.68	3-008-726
KF-396 R-9	9	35.64	3-008-727
KF-396 R-10	10	39.60	3-008-728
KF-396 R-12	12	47.52	3-008-729

BIWIN

DIP SWITCHES

Specifiche elettriche:

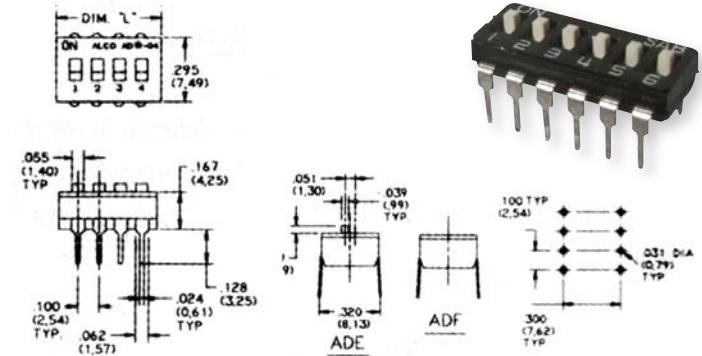
- Portata contatti: in comm. 25mA 24VDC
non comm. 100mA 50 VDC
- Resistenza di contatto iniz.: 50mΩ
- Resistenza di isolamento: 1000M a 100VDC
- Rigidità dielettrica: 500VDC per 1 min.

Specifiche meccaniche:

- Forza operativa applicata: 1000gr. max
- Durata media: Meccanica: 3000 operazioni
- Elettrica: 2000 operazioni
- Corpo: in poliestere/PPS
- Copertura: in poliestere/PPS UL94-V-0
- Dispositivo di azionamento: in poliestere/PPS UL94-V-0
- Temperatura: per saldatura a onda 270°C per 3 secondi.

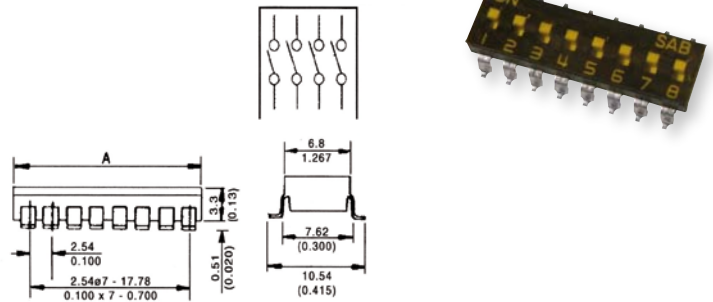
VERSIONE A I.C.

Numero di poli	Pezzi per confezione	Referenza
2	95	3-037-060
3	65	3-037-065
4	48	3-037-070
6	33	3-037-075
8	25	3-037-080
10	20	3-037-085
12	17	3-037-090



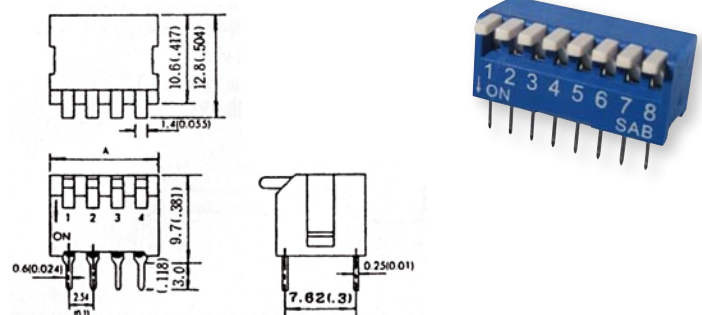
VERSIONE SMD

Numero di poli	Lungh. (mm)	Pezzi per confezione	Referenza
2	5,04	100	3-037-114
3	7,58	65	3-037-116
4	10,12	48	3-037-118
6	15,20	33	3-037-120
8	20,28	25	3-037-124
10	25,36	20	3-037-128



VERSIONE A PIANO 90°

Numero di poli	Lungh. (mm)	Pezzi per confezione	Referenza
2	6,7	82	3-037-095
3	9,2	59	3-037-098
4	11,7	44	3-037-100
6	16,7	31	3-037-102
8	21,7	24	3-037-104
10	26,7	19	3-037-106
12	31,8	16	3-037-108



VERSIONE A PIANO

Numero di poli	Lungh. (mm)	Pezzi per confezione	Referenza
2	6,08	85	3-037-130
3	8,62	61	3-037-131
4	11,16	47	3-037-132
6	16,24	32	3-037-134
8	21,32	24	3-037-136
10	26,40	20	3-037-138
12	31,48	16	3-037-139

